

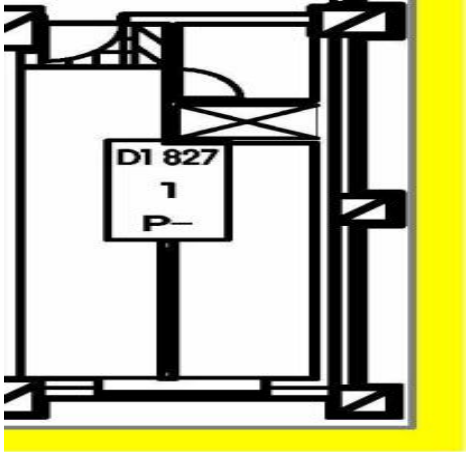
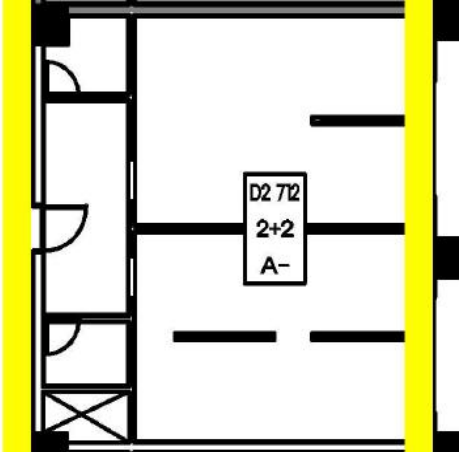
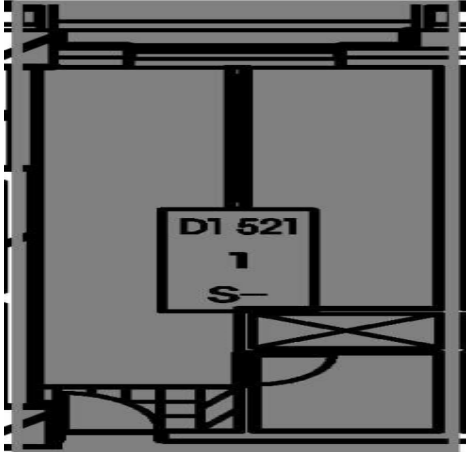
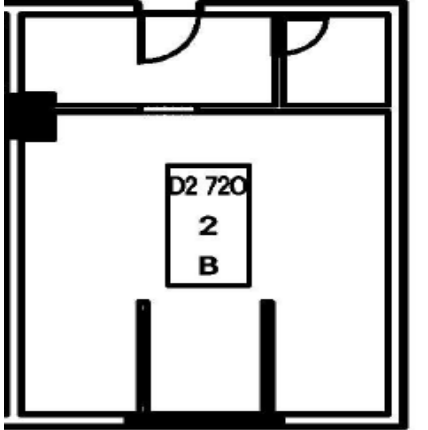
< 도면 확인 방법 안내 사항 >

남자생활관 D1			
호실유형	호실 정원	채광여부	비고
P- 유형	1인실	채광	" - " 유형으로 호실 정원보다 가구 수가 많아 유형별 관리비의 10% 할인이 적용됨.
S- 유형	1인실	비채광	" - " 유형으로 호실 정원보다 가구 수가 많아 유형별 관리비의 10% 할인이 적용됨
A 유형	2인실	채광	.
A- 유형	2인실	채광	" - " 유형으로 호실 정원보다 가구 수가 많아 유형별 관리비의 10% 할인이 적용됨

* D1: Dormitory 1동

남자생활관 D2			
호실유형	호실 정원	채광여부	비고
S 유형	넓은 2인실(2동)	채광	.
A 유형	2인실· 3인실	채광	.
A- 유형	2인실	채광	" - " 유형으로 호실 정원보다 가구 수가 많아 유형별 관리비의 10% 할인이 적용됨
B 유형	2인실· 3인실(2동)	비채광	.
B- 유형	2인실	비채광	" - " 유형으로 호실 정원보다 가구 수가 많아 유형별 관리비의 10% 할인이 적용됨

* D2: Dormitory 2동

도면 그림	도면 설명	도면 그림	도면 설명
	<p>생활관 1동 827호</p> <p>1명 호실</p> <p>채광 1인실 P-유형</p>		<p>생활관 2동 712호</p> <p>2명+2명 호실</p> <p>채광 2인실 A-유형</p>
	<p>회색 영역</p> <p>신청 불가 호실</p>		<p>생활관 2동 720호</p> <p>2명 호실</p> <p>비채광 2인실 B유형</p>

* 1동 6, 7, 8, 10층은 하계방학 중 호실 내 침대 1개씩 불용처리 완료

* 2동 2+2유형은 1개의 문으로 왼쪽 2인실, 오른쪽 2인실이 있는 호실 (가운데 가벽있음)

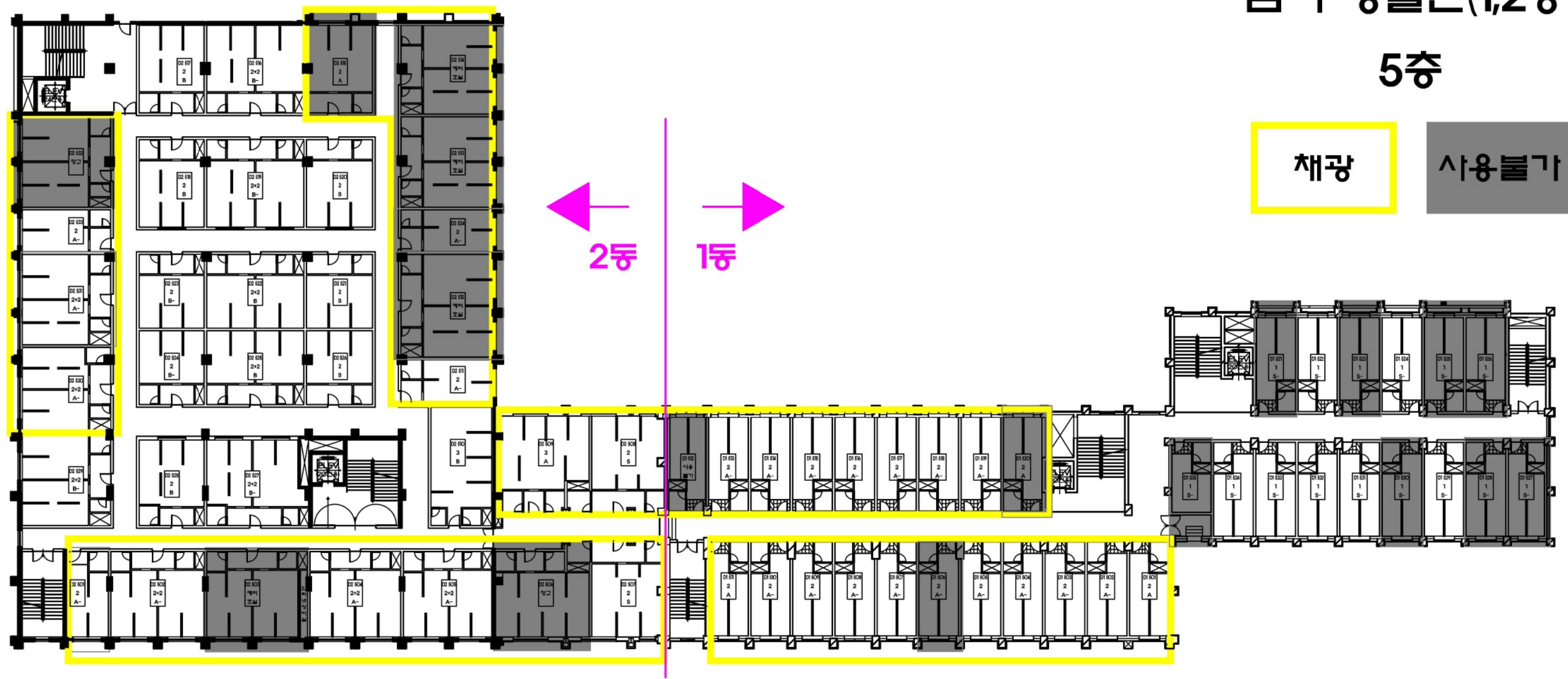
남자 생활관(1,2동)

5층

채광

사용불가

← 2동 → 1동



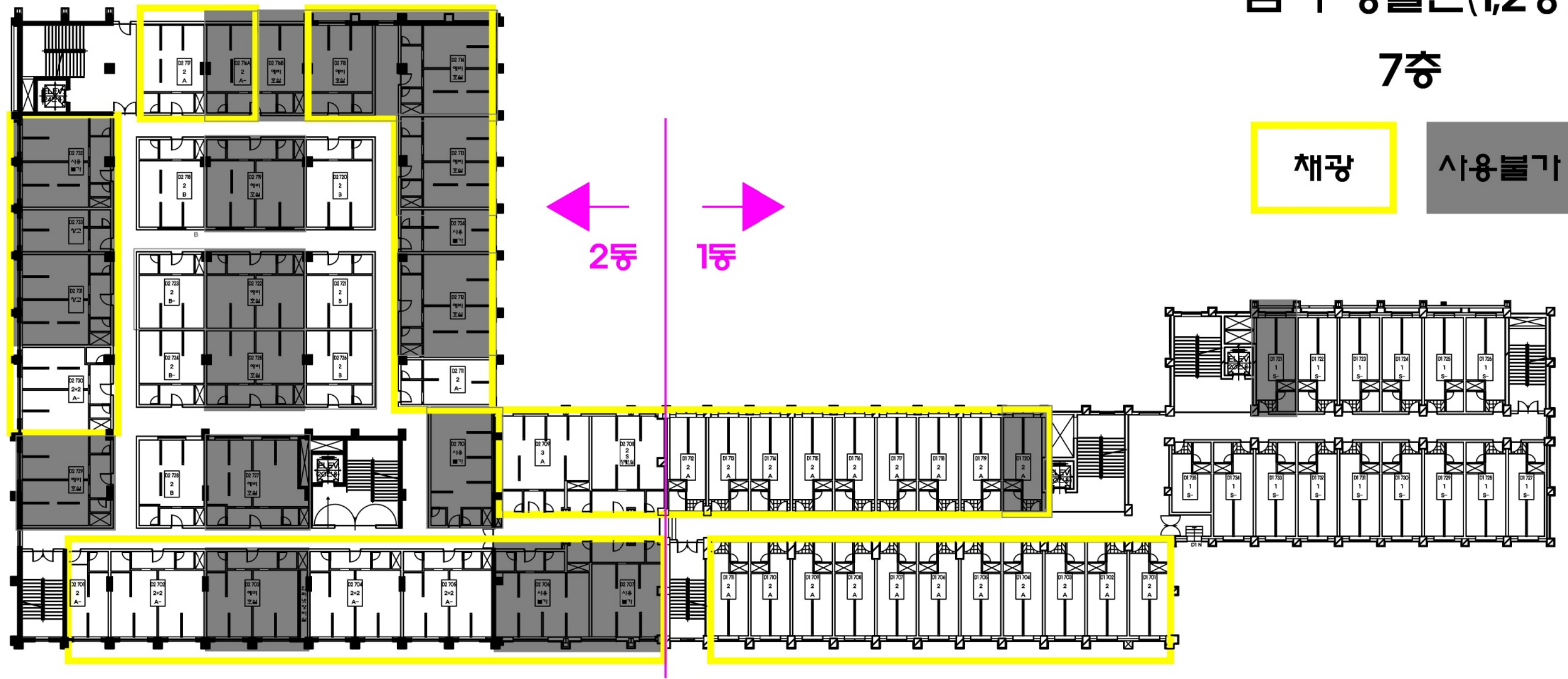
남자 생활관(1,2동)

7층

채광

사용불가

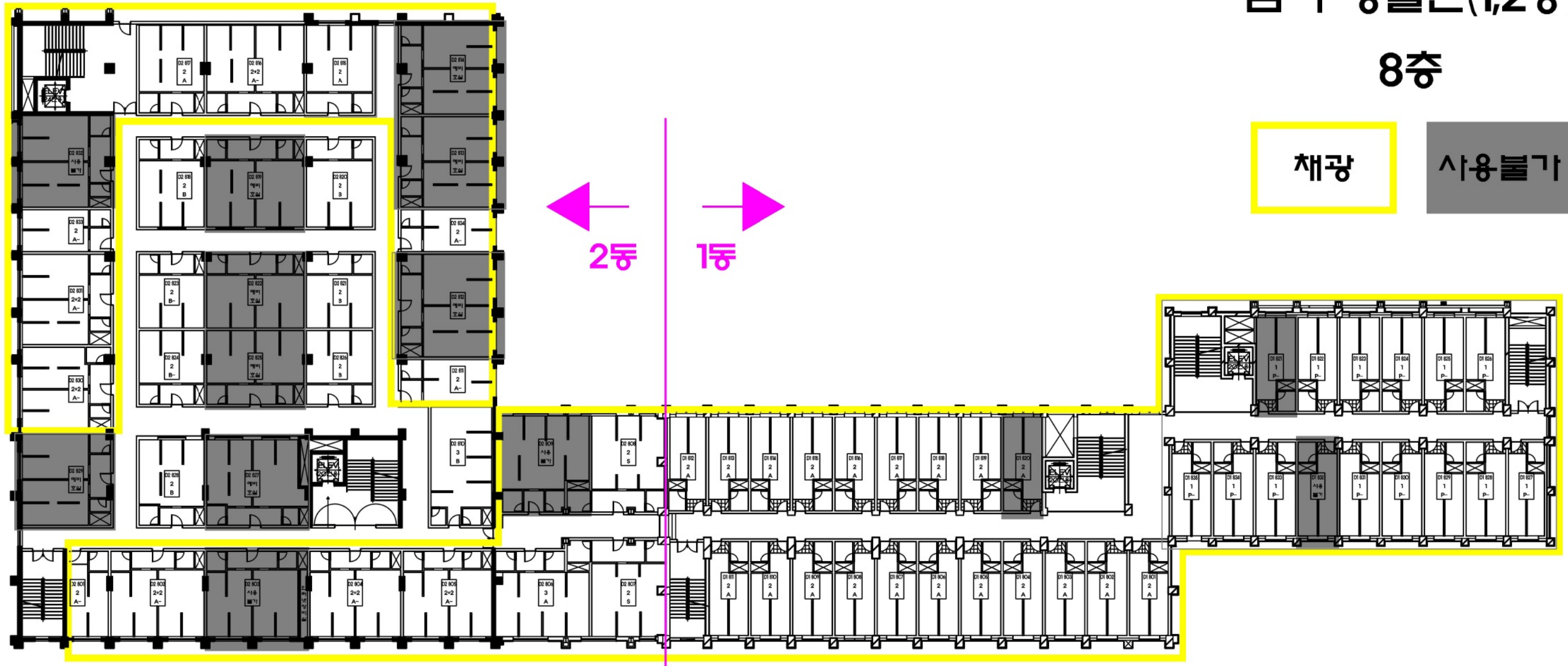
← 2동 → 1동



남자 생활관(1,2동)

8층

채광 **사용불가**

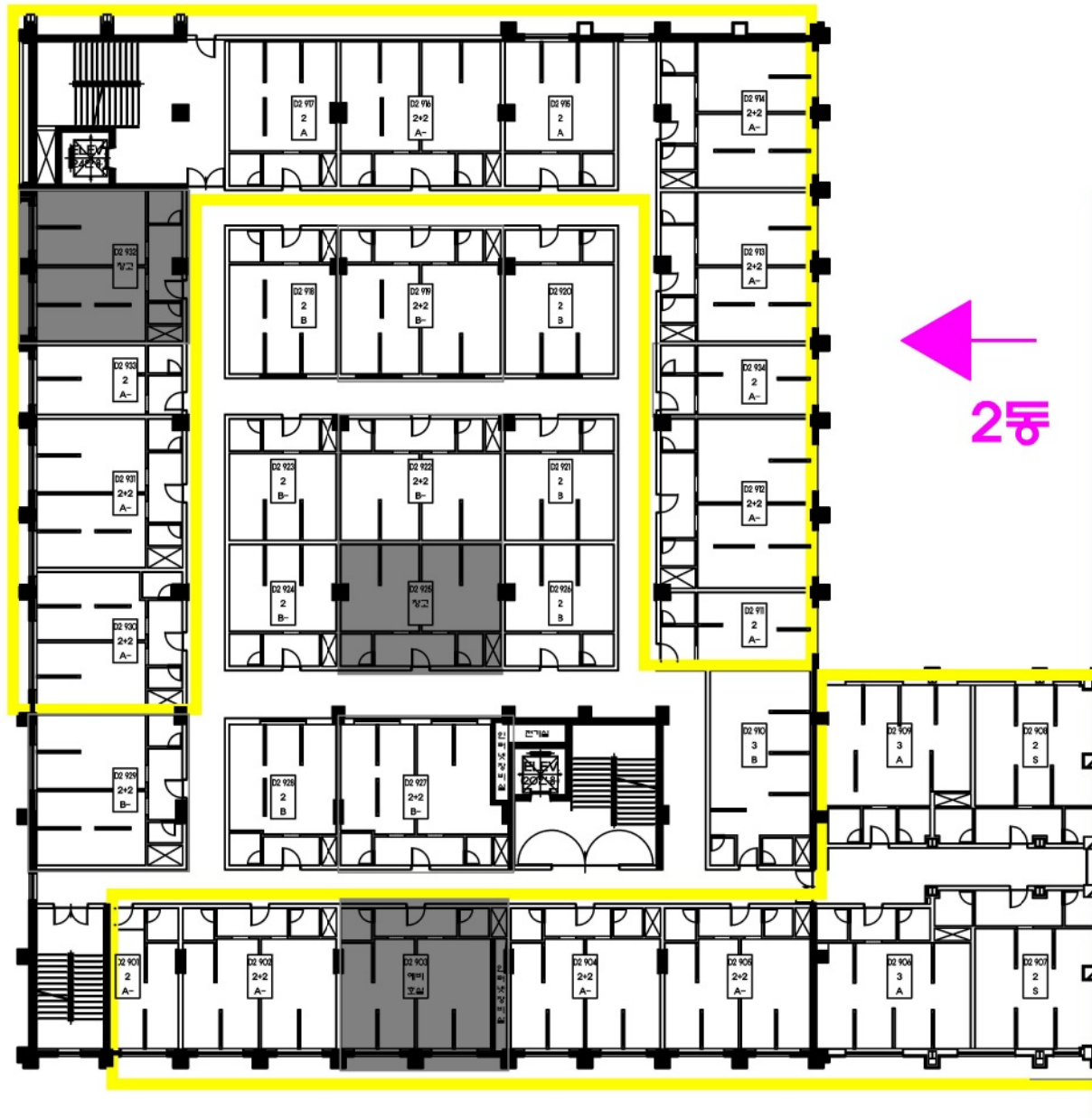


남자 생활관(1,2동)

9층

채광

사용불가



← 2동
→ 1동



남자 생활관(1,2동)

10층

채광

사용불가

